



## 32. Scharnhorstlauf in Bordenau



**am Sonntag, den 06.08.2017**



# A u s s c h r e i b u n g

Nachdem die ersten drei Neuauflagen des traditionellen Scharnhorstlaufes 2014 und 2015 und 2016 recht erfolgreich stattfanden und ein ständig größeres Starterfeld zu verzeichnen war, bieten wir den Teilnehmern und Zuschauern 2017 eine noch attraktivere Veranstaltung an – der Zeitplan ist überarbeitet und verbessert worden.

**Veranstalter:** Lauffreff TSV Bordenau

**Kontakt:** Reinhard Reuter  
Alte Mühle 26  
31535 Neustadt  
Tel.: 05032-9017566  
E-Mail: reuter@tsv-bordenau.de

**Homepage:** [www.tsv-bordeanu.de](http://www.tsv-bordeanu.de)

**Veranstaltungsort:** 31535 Neustadt a.Rbge. OT Bordenau, Am Dorfteich 19



**Parken:** Parkplätze sind in der Straße „**Am Dorfteich**“ vorhanden

**Start/Ziel:** in der Nähe des TSV Sportplatzes  
31535 Neustadt, Am Dorfteich und auf dem TSV Sportplatz

**10.00 Uhr: 5 KM Lauf**

**10.05 Uhr 5 KM Nordic Walking (! Geher & Walker starten als Läufer !)**

**11.30 Uhr: 10 KM Lauf**

**13.00 Uhr 300 Meter Bambinilauf ohne Zeitmessung (bis Jg 2009)**

**13.30 Uhr: 1 KM Kinderlauf (Jg 2008 – 2004)**

**Anmeldung:** ausschließlich über: [www.laufchip.de](http://www.laufchip.de)

**Anmeldefrist:** bis einschl. 03.08..2017

**Nachmeldung:** vor Ort möglich (gegen Aufpreis von 3 Euro)\*

\*für den Kinder- und Bambinilauf besteht keine Nachmeldemöglichkeit

**Zeitmessung:** Elektronische Zeitmessung (Chip in der Startnummer)

**Auszeichnung:** Medaillen und Urkunden für **alle** Finisher  
Pokale für die Erstplatzierten je Wettbewerb und Geschlecht  
Wanderpokal für Cupwertung - 10 km-Lauf  
(3 Läufer pro Team - gemischte Teams möglich)  
Kinder- / Bambinilauf-Team-Cup (für die anzahlstärkste Gruppe)



**2017 auch in der Wertung des Sparkassen-Laufpasses Hannover !**

**Urkunden und Ergebnislisten:** ab 07.08.2017 auf [www.laufchip.de](http://www.laufchip.de)

<b>Startgelder:</b>	-10 KM, 5 KM, 5 KM Walking/ Nordic Walking	8 Euro
	-Kinderlauf / Baminilauf	2 Euro

**Startnummernausgabe:** 06.08.2017 ab 9 Uhr

**Strecke:** flache Strecke auf zumeist asphaltierten Wirtschaftswegen

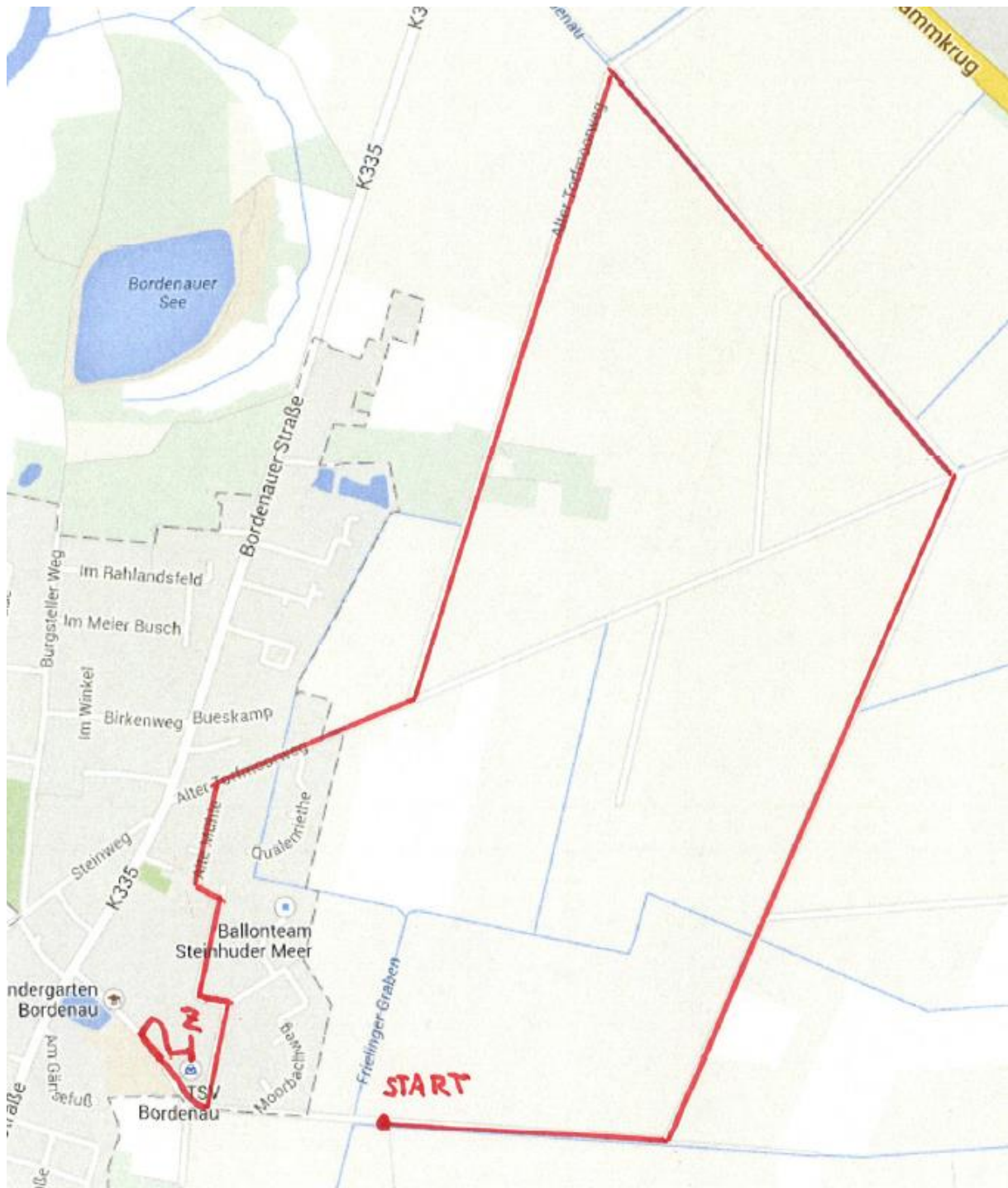


### **Kinderlauf 1000 Meter**

Start hinter dem Frielinger Graben in Richtung Siedlung, danach weiter auf den Straßen „Moorbachweg“, „Alte Mühle“ und „Am Dorfteich“ zurück zum Sportplatz (am DGH).

### **Bambinilauf 300 Meter**

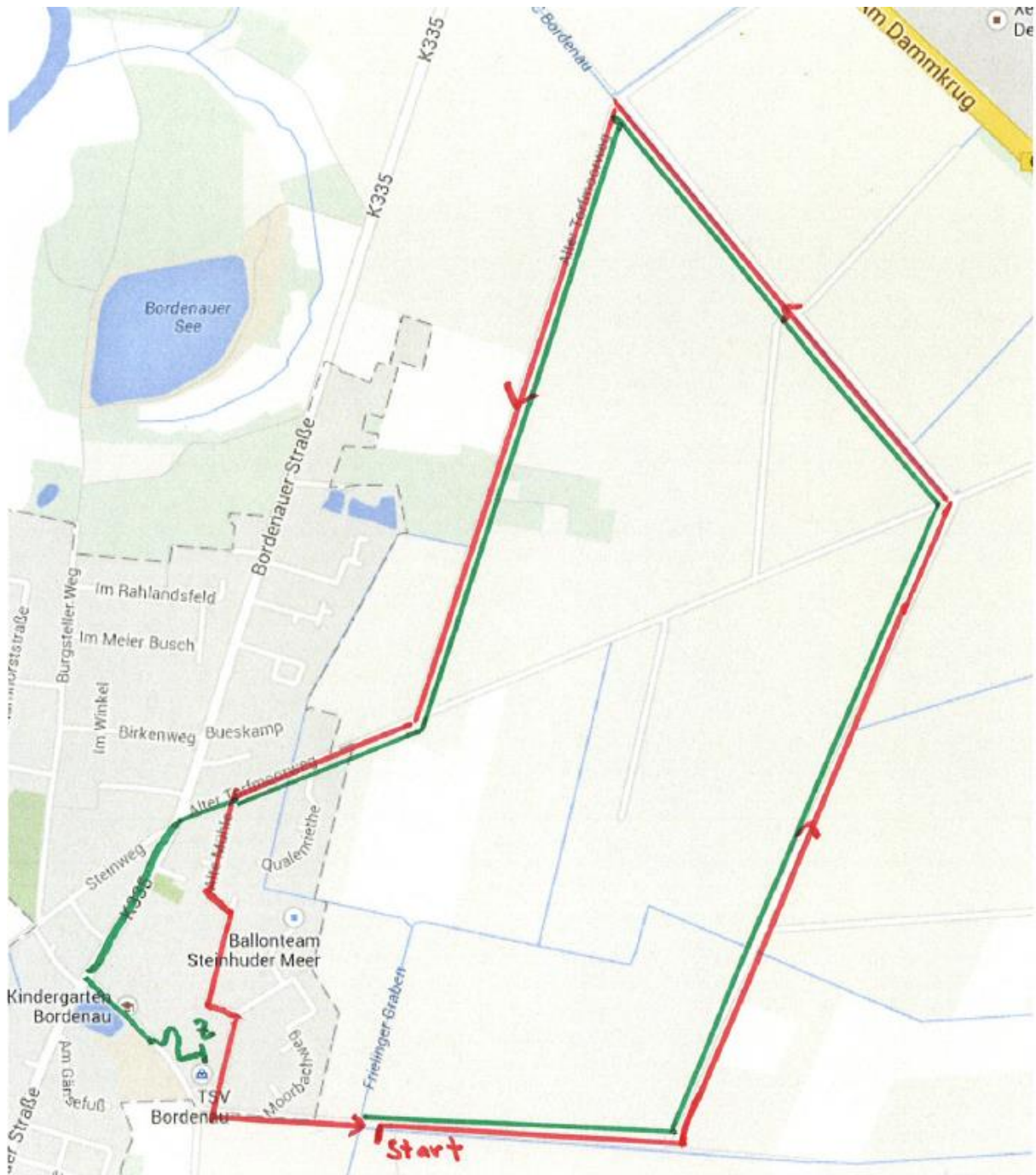
Start in der Straße „Moorbachweg“, durch „Alte Mühle“ und „Am Dorfteich“ zurück zum Sportplatz (am DGH).



### 5 KM = 1 Runde

Start in der Fortführung „Am Dorfteich“ hinter dem Frielinger Graben, Abzweig Schrankenweg, danach eine Runde durch die Feldmark. Zieleinlauf auf dem TSV-Sportplatz, nach Durchlaufen der Straßen „Alter Torfmoorweg“, „Alte Mühle“ und „Am Dorfteich“.





**10 KM = 2 Runden**

Neue Strecke seit 2015 ! Start in der Fortführung „Am Dorfteich“ vor dem Frielinger Graben, Durchlaufen der Feldmark, sowie der Straßen „Alter Torfmoorweg“, „Alte Mühle“ und „Am Dorfteich“ und erneute Runde durch die Feldmark. Nach Durchlaufen „Alter Torfmoorweg“ nun auf Gehweg entlang der „Bordenauer Straße“, in die Straße „Am Dorfteich“ - Zieleinlauf auf dem TSV-Sportplatz

**Verpflegung:** ausreichend im Zielbereich (sowie für die 10 KM Starter nach 5 KM)

**Umkleideräume, Gepäckaufbewahrung, Duschen und Toiletten:** nur in der Sporthalle

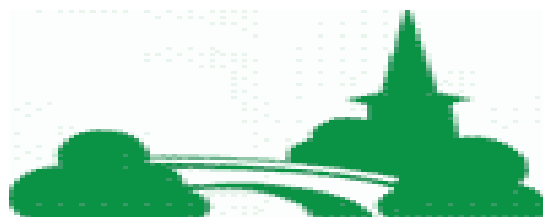
**Gesundheitliche Versorgung:** Sanitätsdienst im Start-/Zielbereich / auf der Strecke

**Beköstigung im Ziel:** für Starter, Begleiter und Zuschauer gegen Bezahlung

**Haftung:** Der Veranstalter übernimmt keine Haftung für Schäden jeglicher Art. Der Lauf findet z.T. auf innerörtlichen, nicht verkehrsbefreiten Straßen statt. Jeder Teilnehmer ist verpflichtet, sich an die Straßenverkehrsordnung zu halten.

**Gesundheit:** Mit der Anmeldung erklären die Teilnehmer/Innen, dass sie ausreichend trainiert und körperlich gesund sind.

Mit der Anmeldung gestattet jeder Starter die Veröffentlichung von Bildern und Videos den Lauf betreffend auf den o. g. Seiten im Internet !



*Bordenu Läufer !*